



IDAPA

Institut per al Desenvolupament
i la Promoció de l'Alt Pirineu i Aran
*Institut entath Desvolopament
e era Promocion deth Naut Pirenèu e Aran*

FITXA TÈCNICA DE L'EXPOSICIÓ ***HISTÒRIES I CAMINS. Passeig literari pels camins pirinencs***

1. PRESENTACIÓ

L'exposició itinerant *HISTÒRIES i CAMINS. Passeig literari pels camins pirinencs* forma part d'un projecte de desenvolupament local. Promogut per la [Taula de Camins](#) de l'[Institut per al Desenvolupament i la Promoció de l'Alt Pirineu i Aran \(IDAPA\)](#), vol posar en valor la literatura, el patrimoni dels camins tradicionals i el territori.

El muntatge presenta 6 HISTÒRIES relacionades amb 6 CAMINS de les comarques de l'Alt Pirineu i del territori d'Aran, escrites per 6 mans diferents: Maria Barbal, Pep Coll, Assumpta Montellà, David Martí, Jordi Portals i Juli Soler Santaló.

A partir de paràgrafs minimalistes de cada HISTÒRIA i del CAMÍ associat, de grans il·lustracions i de fotografies espectaculars, l'exposició pretén despertar l'interès per llegir les HISTÒRIES senceres i seguir el traçat dels CAMINS. Tot plegat es pot descarregar a partir d'un codi QR que remet a aquesta pàgina web.

L'exposició està formada per 7 tòtems de tres cares (un per la presentació i sis per cada HISTÒRIA i CAMÍ), i material d'atrezzo complementari.

L'IDAPA, segons disponibilitat, pot oferir a l'entitat sol·licitant activitats diverses (xerrades, guiatges, interpretacions...) associades al contingut de l'exposició.

2. OBJECTIUS

- Donar a conèixer relats literaris carregats d'emocions i, a la vegada, camins tradicionals amb segles d'història i paisatges espectaculars.
- Posar en valor el patrimoni dels camins tradicionals.
- Promocionar l'exercici saludable i relaxat enmig de la natura.
- Facilitar la creació d'iniciatives professionals a l'entorn de l'exposició: guiatges pels camins, interpretacions teatrals de les històries, xerrades en àmbits educatius sobre el contingut social i històric de les històries, dinamitzacions del projecte, etc.
- Generar activitats, sobretot entre l'alumnat d'escoles i instituts, que vagin ampliant els continguts de l'exposició i del web a partir d'experiències pròpies o properes.



IDAPA

Institut per al Desenvolupament
i la Promoció de l'Alt Pirineu i Aran
Institut entath Desenvolupament
e era Promoció deth Naut Pirenèu e Aran

3. CONTINGUT DE L'EXPOSICIÓ (vegeu els tòtems a l'Annex)

L'exposició està formada per 7 tòtems de tres cares cadascun. L'estructura és de fusta i els plafons de material tèxtil. Les mides dels tòtems són 2,10 m alt x 1 m per cadascuna de les cares.

Contingut de les tres cares del tòtem de presentació:

1. Text explicatiu del projecte
2. Crèdits
3. Fotografia d'un dels paisatges de les històries i camins.

Contingut de les tres cares de cada tòtem dedicat a una HISTÒRIA i un CAMÍ:

1. Textos per captar l'atenció sobre una HISTÒRIA i un CAMÍ, amb el codi QR per descarregar-se els textos sencers: la HISTÒRIA i la ressenya del CAMÍ amb el track.
2. Il·lustració de la HISTÒRIA.
3. Fotografies del CAMÍ.



Passatge de l'Alsina, 3
25700 La Seu d'Urgell
Tel. 973 35 55 52
idapa@gencat.cat

Passeig Pompeu Fabra, 21
25620 Tremp
Tel. 973 65 08 30



IDAPA

Institut per al Desenvolupament
i la Promoció de l'Alt Pirineu i Aran
Institut entath Desenvolupament
e era Promoció deth Naut Pirenèu e Aran

Material associat

Es proporcionarà:

- 20 exemplars de cadascun dels 6 fulletons diferents de les HISTÒRIES i els CAMINS (contenen els textos sencers de les històries i les ressenyes dels camins). Aquests fulletons només es lliuraran en els actes associats a la inauguració de l'exposició i, els que sobrin, es retornaran, junt amb la resta del material prestat. Sempre que sigui possible (d'acord amb les mesures de prevenció de la Covid-19), es disposarà d'un fulletó de cada història per a la consulta dels visitants.
- 1 exemplar enquadernat amb tots els butlletins [Sendèria](#), noticiari dels camins, per a la seva consulta. Es retornarà, junt amb la resta del material prestat.
- 20 exemplars de cadascun dels llibrets publicats per IDAPA sobre temàtica caminera. Els que sobrin es retornaran junt amb la resta del material prestat. També es poden descarregar en PDF:
 - [El mètode SENDIF. Criteris per determinar el grau de dificultat dels itineraris a peu](#)
 - [Els inventaris municipals de camins. Decàleg per a l'elaboració](#)
 - [Bones pràctiques informatives a la muntanya. Consells adreçats als agents locals per informar bé, prevenir accidents i fomentar actituds responsables](#)

Material optatiu

Depenent dels emplaçaments, es podrà proporcionar un monitor que emet un document audiovisual d'entrevistes a les persones que han escrit els relats i a d'altres. Les intervencions remetent a històries que han tingut lloc en camins i als camins preferits dels entrevistats.

Material recomanat

En un racó ben il·luminat es recomana la instal·lació d'una butaca i/o sofà i una tauleta, on es puguin llegir els 6 fulletons sobre les històries i els camins, els butlletins *Sendèria* i d'altres publicacions de l'IDAPA.

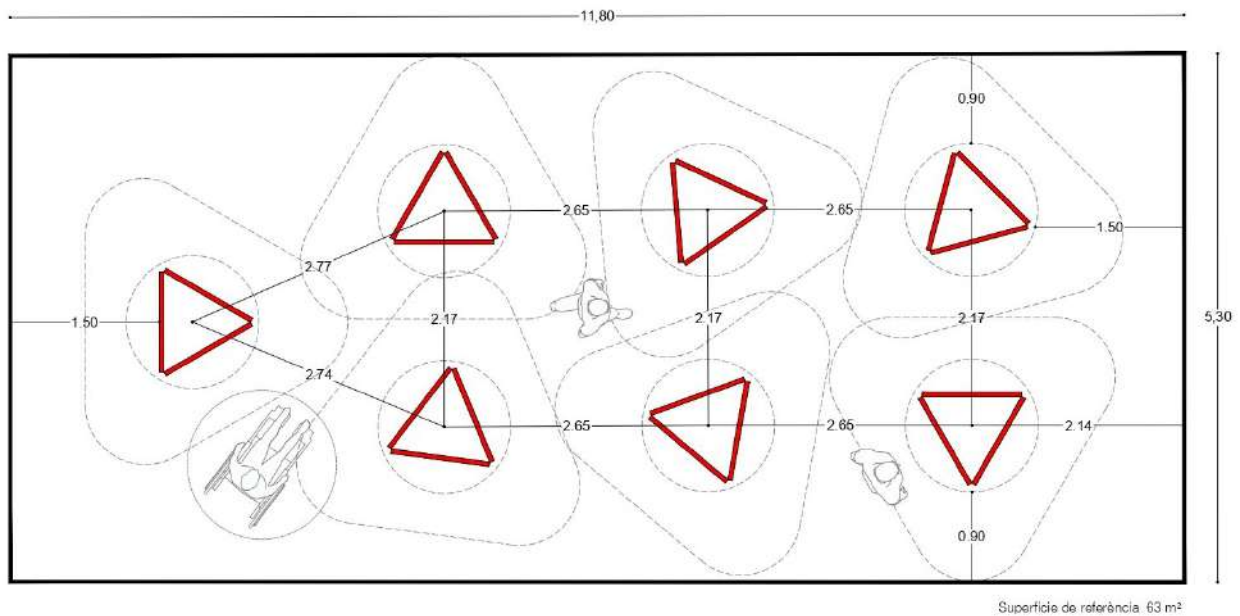


IDAPA

Institut per al Desenvolupament
i la Promoció de l'Alt Pirineu i Aran
Institut entath Desenvolupament
e era Promoció deth Naut Pirenèu e Aran

4. REQUERIMENTS TÈCNICS I LOGÍSTICS

L'exposició ha d'estar a cobert i necessita un espai mínim de 63 m², de manera que es mostrin les tres cares de cadascun dels 7 tòtems i es pugui circular amb comoditat. La separació entre un i altre tòtem hauria de ser de 2 m com a mínim.



A més, si es vol incloure el material optatiu i recomanat, s'ha de tenir en compte la seva ubicació.

5. EMBALATGE

L'embalatge està pensat per a que la itinerància de l'exposició sigui el més còmode i segura i, a la vegada, el material tingui les condicions òptimes de conservació.

Els marcs es poden plegar amb la gràfica inclosa, de tal forma que no cal estar muntant i desmuntant les teles, el temps de muntatge i desmuntatge és menor i hi ha menys manipulació.

Passatge de l'Alsina, 3
25700 La Seu d'Urgell
Tel. 973 35 55 52
idapa@gencat.cat

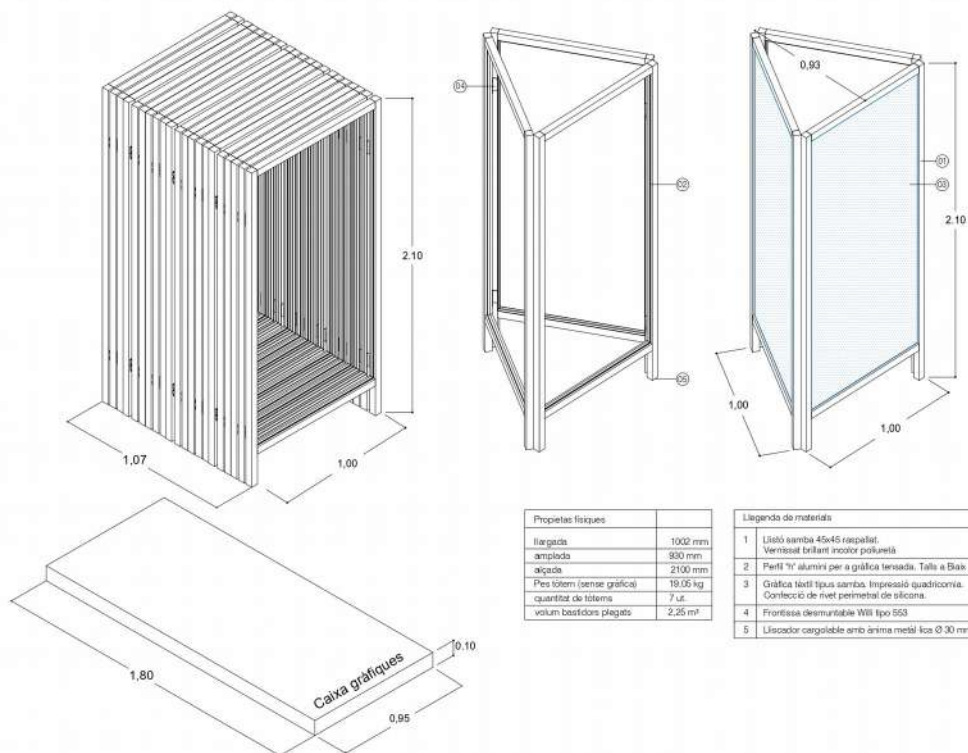
Passeig Pompeu Fabra, 21
25620 Tremp
Tel. 973 65 08 30

**IDAPA**

Institut per al Desenvolupament
i la Promoció de l'Alt Pirineu i Aran
Institut entath Desenvolupament
e era Promoció deth Naut Pirenèu e Aran

6. INSTRUCCIONS PER AL MUNTATGE

Cal seguir les instruccions que es detallen de manera gràfica a continuació:



Propietats físiques	
llargada	1002 mm
amplada	800 mm
alçada	2100 mm
Pes totem (sense gràfica)	19.05 kg
quantitat de totems	7 u.
volum bastidors plegats	2.25 m ³

Llegenda de materials	
1	Llissó sàmba 45x45 raspallat. Vernissat brillant incolor poliuretà.
2	Perfil 1" alumini per a gràfica tensada. Talle a Blak.
3	Gràfica tèxtil tipus sàmba. Impressió quadricònia. Col·lecció de rivet perimetral de sílicona.
4	Frontissa desmuntable Wili lipo 553.
5	Liscador cargolable amb anims metàl·lics Ø 30 mm.

CRISTIA-BLAK	Plànol: Quadre resum característiques físiques	Projecte: Exposició itinerant "Camins del Pirineu"	Àmbit: --	Ref: 000-000	25 / 02 / 2021	núm:
	Dibuixat: Jose Castelló	Ubicació: Exposició Itinerant	Modul: Totems gràfics	Eso: --	Format: A3	002

Passatge de l'Alsina, 3
25700 La Seu d'Urgell
Tel. 973 35 55 52
idapa@gencat.cat

Passeig Pompeu Fabra, 21
25620 Tremp
Tel. 973 65 08 30



Generalitat
de Catalunya



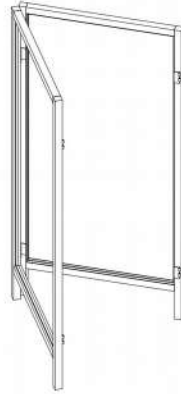
IDAPA

Institut per al Desenvolupament
i la Promoció de l'Alt Pirineu i Aran
Institut entath Desenvolupament
e era Promoció deth Naut Pirenèu e Aran

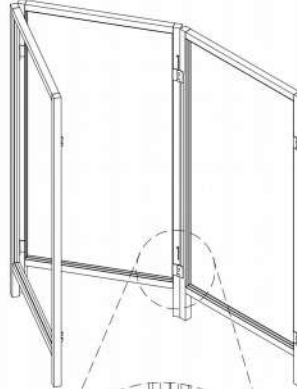
1 Selecció d'un conjunt de 2 bastidors units per una aresta amb frontisses.



2 Obrir el conjunt de dos bastidors uns 60° fins que es s'aguantin per si mateixos.



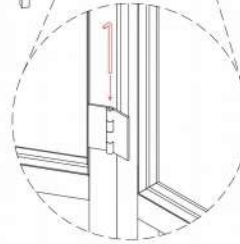
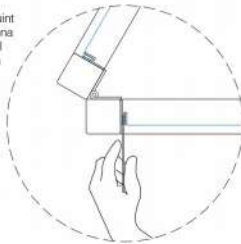
3 Encarar el tercer bastidor a un dels costats i alinear les frontisses. Traversar l'eix amb el passador per fixar la unió.



4 Seguir el pas 3 al conjunt de frontisses de l'altre extrem.



5 Col·locar la gràfica introduint el rivet perimetral de silicona dintre de la canal del perfil d'alumini ajudant-se d'una espàtula de plàstic.



CRISTALLI	Plànol: Manual de muntatge	Projecte: Exposició Itinerant "Camins del Pirineu"	Àmbit: --	Ref: 000-000	25 / 02 / 2021	núm:
	Dibuixat: Josee Castelló	Ubicació: Exposició Itinerant	Modul: Totems gràfics	Esc: --	Format: A3	003

7. PER A MÉS INFORMACIÓ:

<https://www.sompirineu.cat/histories-i-camins/>

historiesicamins@sompirineu.cat

(34) 649 25 78 84

Passatge de l'Alsina, 3
25700 La Seu d'Urgell
Tel. 973 35 55 52
idapa@gencat.cat

Passeig Pompeu Fabra, 21
25620 Tremp
Tel. 973 65 08 30



Generalitat
de Catalunya



IDAPA
 Institut per al Desenvolupament
 i la Promoció de l'Alt Pirineu i Aran
*Institut entath Desenvolupament
 e era Promoció deth Naut Pirenèu e Aran*

**Els amants de Bausen
 i el camí del bosc de Carlac**

«El Sico, assegut en un raïó, somnia en silenci. No havia gosat dir res en tota l'estona. Era, un cop va quedar clar que la Teresa seria enverada com un ésser humà i no com un animal, mentre els seus veïns i no podia evitar que les llàgrimes li lliscassin galtes avall.»
 © Ferrat, juli 2016, (il·lustració de Ferrat, el gipscat de Ferrat)

LA HISTÒRIA

A principis del segle XX, en un poble encapçalat del Pirineu, els pagesos de Bausen demanen al mestre que els ensenyi a llegir i a escriure perquè els seus fills puguin anar a treballar a França, però el mestre no vol treballar amb ells. Tot en canviar quan la Teresa comença a treballar amb els seus fills, el mestre canvia d'opinió i els ensenya a llegir i a escriure. El Sico, que havia estat treballant amb els seus fills, també comença a treballar amb els seus fills i amb els seus fills.

EL CAMÍ

El camí del bosc de Carlac és un camí de senderisme que connecta Bausen amb Carlac. És un camí de senderisme que connecta Bausen amb Carlac. És un camí de senderisme que connecta Bausen amb Carlac.



- **Bausen**: Poble de la Vall de Cardener, a 10 km de Bausen.
- **Carlac**: Poble de la Vall de Cardener, a 10 km de Bausen.
- **Distància**: 10 km.
- **Temps**: 2 h.
- **Característiques**: Camí de senderisme, camí de senderisme.
- **Mapa**: Mapa de senderisme, mapa de senderisme.
- **Mapa**: Mapa de senderisme, mapa de senderisme.
- **Mapa**: Mapa de senderisme, mapa de senderisme.

LEGEU LA HISTÒRIA SENCERA I LA RESSENYA DEL CAMÍ



Cara 1

Cara 2

Cara 3

Passatge de l'Alsina, 3
 25700 La Seu d'Urgell
 Tel. 973 35 55 52
idapa@gencat.cat

Passeig Pompeu Fabra, 21
 25620 Tremp
 Tel. 973 65 08 30



IDAPA
 Institut per al Desenvolupament
 i la Promoció de l'Alt Pirineu i Aran
*Institut entath Desvolopament
 e era Promocion deth Naut Pirenèu e Aran*

Els passadors i el camí fronterer de Llívia

«El que més agrada era la diestra mirada d'un evadit quan es acomodava, ja sobrats. En el fons dels seus ulls veies una immensa gratitud. No hi havia gaire temps per a comiars, una empanada de mitja morra i als darrers un i lubus que estaves fent el que calia».

© Editorial Aiguales, 2011. Coordinador editorial: Jordi Estelrich. © Artur Vilari, S.C.C.L.

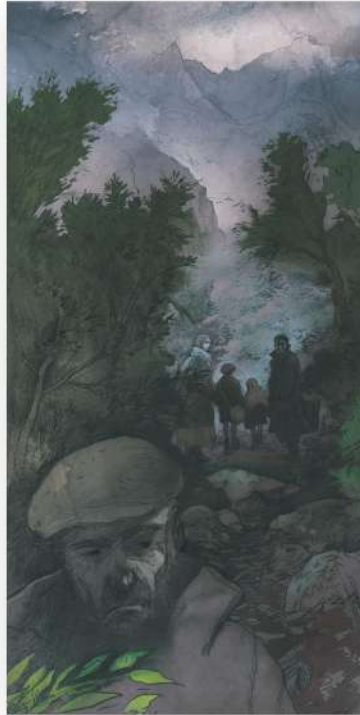
LA HISTÒRIA

Avui dia, el camí dels passadors que avui és el camí de la Llibertat, és un camí que connecta el Pirineu amb el Mediterrani i que ha estat utilitzat durant segles per a diversos propòsits: comerç, migració, refugi i resistència. El camí dels passadors és un camí que ha estat utilitzat durant segles per a diversos propòsits: comerç, migració, refugi i resistència.



- **Autògrafs del camí dels passadors** de Jordi Estelrich i Jordi Vilari
- **Mapa del camí dels passadors** de Jordi Estelrich i Jordi Vilari
- **Tempo**: 12 h
- **Dificultat**: 1/3
- **Altitud màxima**: 2.100 m
- **Tipus**: Camí de senderisme, camí de pelegrinatge
- **Organització**: Camí dels Passadors, Club Natau, Registre d'Entitats Locals
- **Observacions**: Camí de senderisme amb alguns treballs de manteniment
- **Distància**: 120 km

IL·LEGEIX LA HISTÒRIA DE LÍLVIA I LA RESISTÈNCIA DEL CAMÍ



Cara 1

Cara 2

Cara 3

Passatge de l'Alsina, 3
 25700 La Seu d'Urgell
 Tel. 973 35 55 52
idapa@gencat.cat

Passeig Pompeu Fabra, 21
 25620 Tremp
 Tel. 973 65 08 30



IDAPA
 Institut per al Desenvolupament
 i la Promoció de l'Alt Pirineu i Aran
 Institut entath Desenvolupament
 e era Promocion deth Naut Pirenèu e Aran

Dalmau, els senyors i el camí de l'estany de Sant Maurici

«¿Per què em recordo la meua aquellada aqueta senyora? I me l'heu tornada amb força fins que he anatocat els ulls cap a la seva cara. M'he entremès i ella ho ha notat perquè ha fet un petit somriure. Jo no havia vist mai una ulls verds com aquells, un dibuix de la cara amoniat per una cabellera rossa i fofeta, un nas petit i una barba de pitet de color.

© Dalmau, Mont 1998. La veu de Dèu. Barcelona: El Gallego de Val Nègre

LA HISTÒRIA

És la primera vegada que Dalmau acompanya al senyor, el rei rei, sense el seu camí, quan sempre de la capital, un repte. La veu de Dèu, una altra parolleta. Més de quatre dies de la Tanya, que està enganyat el seu primer rei, el rei que està amb les mans de la capital i el general que estava pel·luc. De tot el que està en aquell moment, un cop de llum a la penya. Dèu arriba per la seva barba, però també per l'actitud dels reis. Sembla que el rei està amb el rei de Dèu i l'estany de Sant Maurici.

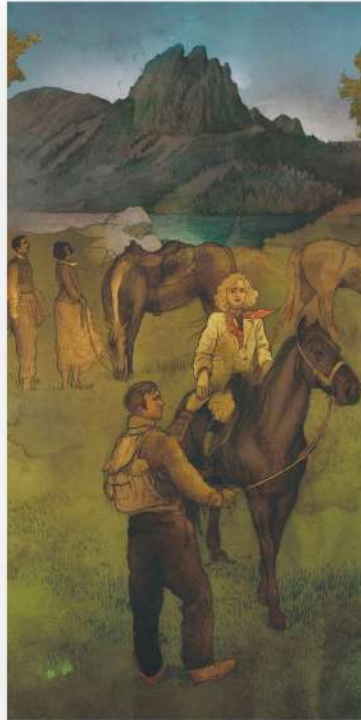
EL CAMÍ

El camí de Sant Maurici és un dels més importants de la zona. És un camí que connecta la capital amb el rei de Dèu, passant pel rei de Dèu i l'estany de Sant Maurici. És un camí que connecta la capital amb el rei de Dèu, passant pel rei de Dèu i l'estany de Sant Maurici. És un camí que connecta la capital amb el rei de Dèu, passant pel rei de Dèu i l'estany de Sant Maurici.



- **Adreça del punt d'interès:** El Camí de Sant Maurici, km 0,19.
- **Tipus d'interès:** Històric, cultural, paisatge.
- **Tipus de camí:** Camí de Sant Maurici, km 0,19.
- **Tipus de camí:** Camí de Sant Maurici, km 0,19.
- **Tipus de camí:** Camí de Sant Maurici, km 0,19.
- **Tipus de camí:** Camí de Sant Maurici, km 0,19.
- **Tipus de camí:** Camí de Sant Maurici, km 0,19.
- **Tipus de camí:** Camí de Sant Maurici, km 0,19.

LLEGIR LA HISTÒRIA SENCERA I LA RESSENYA DEL CAMÍ



Cara 1

Cara 2

Cara 3

Passatge de l'Alsina, 3
 25700 La Seu d'Urgell
 Tel. 973 35 55 52
idapa@gencat.cat

Passeig Pompeu Fabra, 21
 25620 Tremp
 Tel. 973 65 08 30



IDAPA
 Institut per al Desenvolupament
 i la Promoció de l'Alt Pirineu i Aran
*Institut entath Desvolopament
 e era Promoció deth Naut Pirenèu e Aran*

Les trementinaires i el camí de Tuixent a Gósol

«El ritual, carregat de simbolismes d'altres temps, es va aferrar fins ben entrada la nit, i en acabar, totes les dones trien una estranya fluetor als ulls que reflectia la força imparable que s'havia despertat al seu interior.»

© Muriel Davó, 2014. La autora cedeix a la mateixa. Barcelona. © Edicions G2

LA HISTÒRIA

Les trementinaires de Tuixent, conegudes amb el nom de *Las Trementinaires*, són un ritual que es realitza cada any a l'Alt Pirineu. Aquest ritual és un llegat de les dones de la zona, que ha estat transmes de generació en generació. És una pràctica que té l'origen a l'època medieval i que ha estat adaptada al món actual.

EL CAMÍ

A les trementinaires s'entén la història que les dones porten al llarg dels segles. És una pràctica que té l'origen a l'època medieval i que ha estat adaptada al món actual. És una pràctica que té l'origen a l'època medieval i que ha estat adaptada al món actual.



- **Accés fins al punt d'inici de Tuixent:** Des de la Seu d'Urgell, s'haurem de caminar 140 minuts fins al punt d'inici.
- **Punt de partida / Punt d'arribada:** Tuixent / Gósol.
- **Distància:** 15 km.
- **Nivell d'activitat:** Fàcil.
- **Tipus:** Cultural.
- **Idioma:** Català.
- **Tipus de ruta:** Camí de ferrocarril, camí de terra, camí de pedra.
- **Característiques:** Ruta amb molta història i cultura. Ruta amb molta història i cultura.
- **Observacions:** La ruta està dividida en dos trams: Tuixent a Gósol i Gósol a Tuixent. És una pràctica que té l'origen a l'època medieval i que ha estat adaptada al món actual.
- **Tipus de ruta:** Camí de ferrocarril, camí de terra, camí de pedra.

LLEGUEU LA HISTÒRIA SENSEU I LA RESSENYA DEL CAMÍ



Cara 1



Cara 2



Cara 3

Passatge de l'Alsina, 3
 25700 La Seu d'Urgell
 Tel. 973 35 55 52
idapa@gencat.cat

Passeig Pompeu Fabra, 21
 25620 Tremp
 Tel. 973 65 08 30